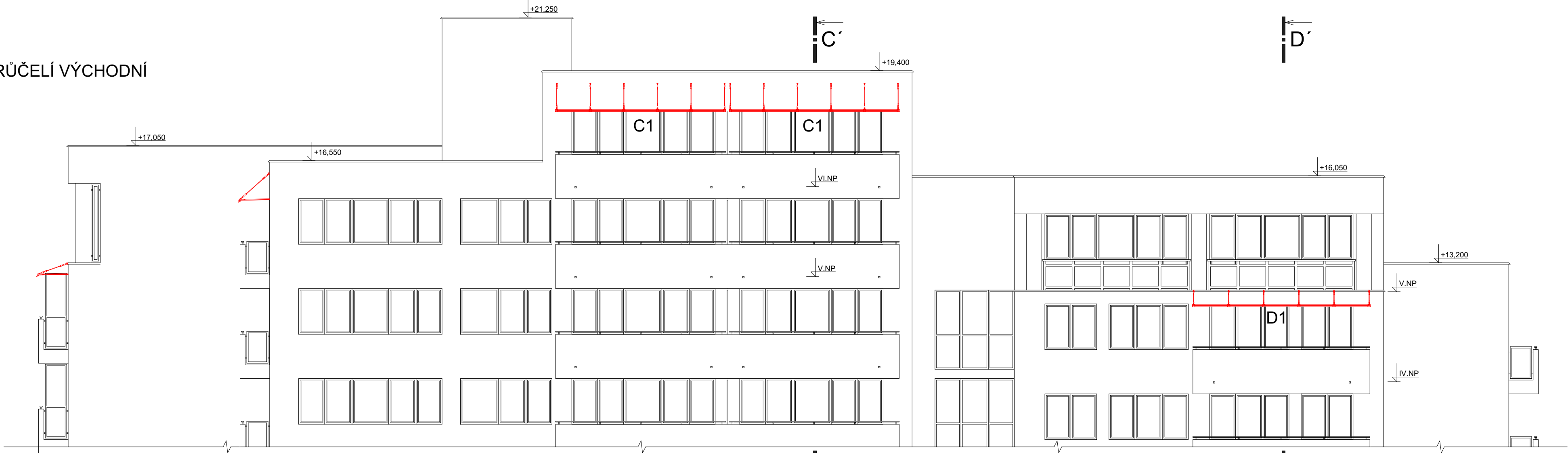
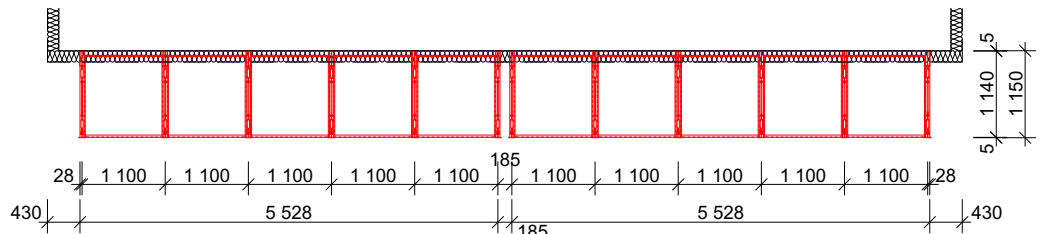


PRŮČELÍ VÝCHODNÍ



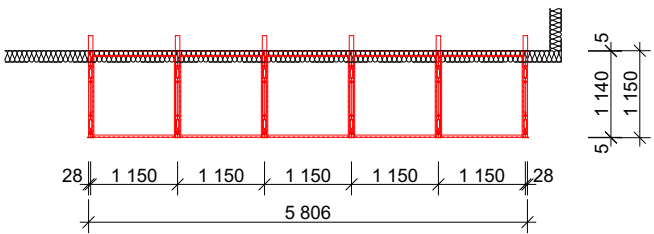
PŮDORYS VI.NP



C1

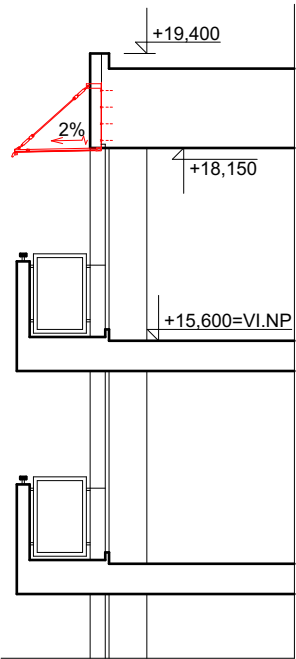
C1

PŮDORYS IV.NP

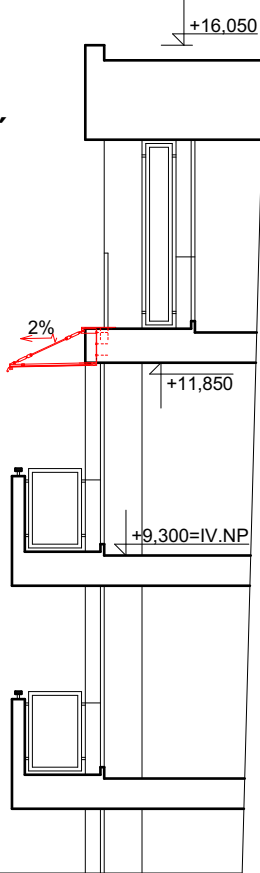


D1

ŘEZ C-C'



ŘEZ D-D'



| ZASTŘEŠENÍ C1 - 2ks |  |            |          |                   |                   |                      |  |  |  |
|---------------------|--|------------|----------|-------------------|-------------------|----------------------|--|--|--|
| POZICE              | NÁZEV, PROFIL (mm)                     | DÉLKA (mm) | POČET KS | CELKOVÁ DÉLKA (m) | HMOTNOST 1bm (kg) | HMOTNOST CELKEM (kg) |  |  |  |
| C1.1                | JACKEL PRAPORKOVÝ L70/34/2             | 1140       | 2        | 2,28              | 3,02              | 6,89                 |  |  |  |
| C1.2                | JACKEL PRAPORKOVÝ T 85/34/2            | 1140       | 4        | 4,56              | 3,61              | 16,46                |  |  |  |
| C1.3                | JACKEL PRAPORKOVÝ L70/34/2             | 1045       | 5        | 5,23              | 3,02              | 15,78                |  |  |  |
| C1.4                | 85/75/5                                | 75         | 6        | 0,45              | 3,36              | 1,51                 |  |  |  |
| C1.5                | JACKEL 30/30/3                         | 5528       | 1        | 5,53              | 1,73              | 9,55                 |  |  |  |
| C1.6                | 885/60/5                               | 885        | 6        | 5,31              | 2,37              | 12,58                |  |  |  |
| C1.7                | 195/60/5                               | 195        | 6        | 1,17              | 2,37              | 2,77                 |  |  |  |
| C1.8                | 70/45/5                                | 70         | 6        | 0,42              | 1,78              | 0,75                 |  |  |  |
| C1.9                | Ø12mm                                  | 870        | 6        | 5,22              | 0,89              | 4,65                 |  |  |  |
| C1.10               | OTEVŘENÝ PROFIL Z 20/20/2,5            | 50         | 10       | 0,50              | 1,03              | 0,52                 |  |  |  |
|                     |  |            |          |                   |                   | 71,45                |  |  |  |
| C1.11               | NAPÍNÁK DIN 1478 TRUBKOVÝ M10 Zn       |            | 6        |                   |                   |                      |  |  |  |
| C1.12               | PLOCHÉ KONCE PRO NAPINACÍ ŠROUB M10 Zn |            | 6        |                   |                   |                      |  |  |  |
| C1.13               | VIDLICE PRO NAPINACÍ ŠROUBY M10 Zn     |            | 6        |                   |                   |                      |  |  |  |
| C1.14               | CHEM. KOTVY HILTI Ø12mm                | 200        | 24       |                   |                   |                      |  |  |  |

| ZASTŘEŠENÍ D1 - 1ks |  |            |          |                   |                   |                      |  |  |  |
|---------------------|--|------------|----------|-------------------|-------------------|----------------------|--|--|--|
| POZICE              | NÁZEV, PROFIL (mm)                     | DÉLKA (mm) | POČET KS | CELKOVÁ DÉLKA (m) | HMOTNOST 1bm (kg) | HMOTNOST CELKEM (kg) |  |  |  |
| D1.1                | JACKEL PRAPORKOVÝ L70/34/2             | 1140       | 2        | 2,28              | 3,02              | 6,89                 |  |  |  |
| D1.2                | JACKEL PRAPORKOVÝ T 85/34/2            | 1140       | 4        | 4,56              | 3,61              | 16,46                |  |  |  |
| D1.3                | JACKEL PRAPORKOVÝ L70/34/2             | 1095       | 5        | 5,48              | 3,02              | 16,53                |  |  |  |
| D1.4                | 85/75/5                                | 75         | 6        | 0,45              | 3,36              | 1,51                 |  |  |  |
| D1.5                | JACKEL 30/30/3                         | 5835       | 1        | 5,84              | 1,73              | 10,08                |  |  |  |
| D1.6                | 485/60/5                               | 485        | 6        | 2,91              | 2,37              | 6,90                 |  |  |  |
| D1.7                | 400/60/5                               | 400        | 6        | 2,40              | 2,37              | 5,69                 |  |  |  |
| D1.8                | 195/60/5                               | 195        | 6        | 1,17              | 2,37              | 2,77                 |  |  |  |
| D1.9                | 70/45/5                                | 70         | 6        | 0,42              | 1,78              | 0,75                 |  |  |  |
| D1.10               | Ø12mm                                  | 650        | 6        | 3,90              | 0,89              | 3,47                 |  |  |  |
| D1.11               | OTEVŘENÝ PROFIL Z 20/20/2,5            | 50         | 10       | 0,50              | 1,03              | 0,52                 |  |  |  |
|                     |  |            |          |                   |                   | 71,56                |  |  |  |
| D1.12               | NAPÍNÁK DIN 1478 TRUBKOVÝ M10 Zn       |            | 6        |                   |                   |                      |  |  |  |
| D1.13               | PLOCHÉ KONCE PRO NAPINACÍ ŠROUB M10 Zn |            | 6        |                   |                   |                      |  |  |  |
| D1.14               | VIDLICE PRO NAPINACÍ ŠROUBY M10 Zn     |            | 6        |                   |                   |                      |  |  |  |
| D1.15               | CHEM. KOTVY HILTI Ø12mm                | 200        | 30       |                   |                   |                      |  |  |  |

PROJEKTOVÁ DOKUMENTACE PRO VYDÁNÍ STAVEBNÍHO POVOLENÍ A VYHLEDÁNÍ DODAVATELE

|   |                    |              |   |  |             |
|---|--------------------|--------------|---|--|-------------|
| ZODPOVĚDNÝ PROJEKTANT   | VYPRACOVAL         | KRESLIL      | AZPROJECT spol. s r.o.<br>Plynářská 830, 280 02 Kolín IV<br>IČO: 272 10 341 · DIČ: CZ 272 10341<br>Tel/fax: 321 728 755 |  |             |
| Ing. KADLEČEK JIŘÍ  | Ing. KADLEČEK JIŘÍ | ALEŠ MORAVEC |   |  |             |
|   |                    |              |   |  |             |
| KRAJ STŘEDOČESKÝ  |                    |              | MĚŮ KOLÍN   |  |             |
| STAVEBNÍK: MĚSTO KOLÍN, KARLOVO NÁMĚSTÍ 78, 280 12 KOLÍN I      |                    |              |   |  |             |
| AKCE  |                    |              | DATUM   |  | 08/2018     |
| ZASTŘEŠENÍ BALKÓNŮ<br><br>HUSOVA 110, 111, 112, KOLÍN I, 280 02 |                    |              | Č.ZAK.  |  | CT18 - 10   |
|   |                    |              | FORMÁT  |  | 3×A4        |
|   |                    |              |   |  |             |
| OBSAH   |                    |              | MĚŘÍTKO   |  | Č.VÝKRESU   |
| PRŮČELÍ VÝCHODNÍ, ŘEZ C-C´, D-D´, PŮDORYS                       |                    |              | 1:100   |  | CT1810 - 03 |
|   |                    |              |   |  |             |